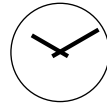
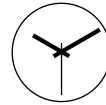




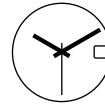
10 1/2'''



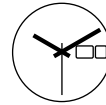
502



503



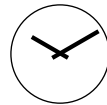
505



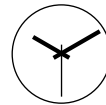
507



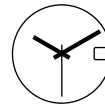
11 1/2'''



512



513



515



517

1. Werkdimensionen

1. Dimensions des mouvements

1. Movement dimensions

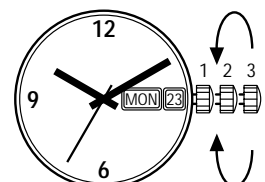
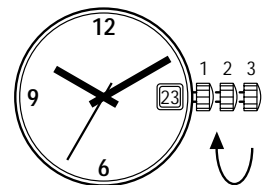
Kaliber	Ø Total	Ø Werksitz	Werkhöhe	Höhe Batterie	Höhe Stellwelle	Höhe Werkauflage
Calibre	Ø Total	Ø Encageage	Hauteur mouvement	Hauteur pile	Hauteur tige	Hauteur filet
Caliber	Ø Total	Ø Case fitting	Movement height	Height of battery	Height of stem	Movement rest
Einh./ Unité/ Unit	mm	mm	mm	mm	mm	mm
502-507	23,90	23,30	3,00	3,25	1,50	0,80
512-517	26,20	25,60	3,00	3,25	1,50	0,80
Stellwellengewinde/ Filetage de la tige/ Stem thread: Ø 0,90 mm				Weg/ Chemin/ Length of travel: 1,00 mm		

2. Funktionen

2. Fonctions

2. Functions

Kaliber	Stellwellenpos.	Funktionen
Calibre	Pos. de tige	Fonctions
Caliber	Stem position	Functions
502-503, 503S	1	Normale Position / Position normale / Running position
512-513, 513S	2	Zeiger stellen, Sekunden-Stopp mit Unterbruch der Motorimpulse Mise à l'heure, stop-seconde avec interruption des impulsions moteur
505, 515	1	Normale Position / Position normale / Running position
505S, 515S	2	Datum- + Wochentagkorrektur / Correction de la date et du jour / Date + day correction
507, 517	3	Zeiger stellen, Sekunden-Stopp mit Unterbruch der Motorimpulse Mise à l'heure, stop-seconde avec interruption des impulsions moteur
505-517		Hand setting, stop-second with interruption of motor pulses Hinweis: für Kalender/Wochentag-Schnellkorrektur: siehe Seite 6 Correction rapide du calendrier/jour: voir page 6 Quick change date/weekday function: see page 6



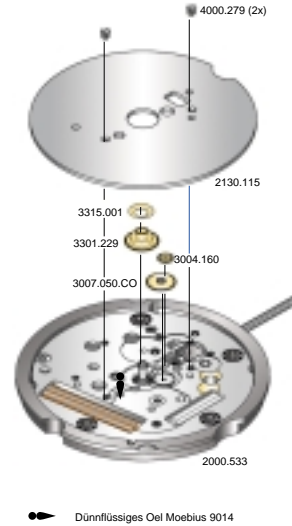
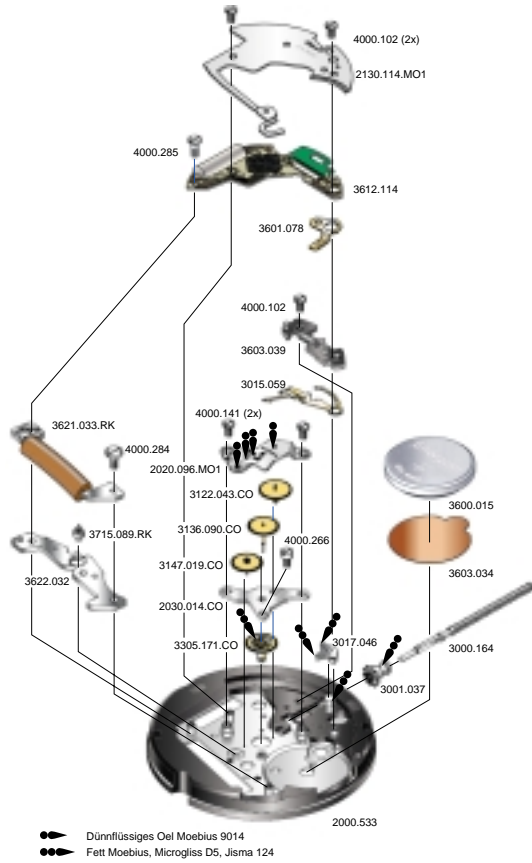
Werkaufbau

Assemblage

Assembling

10 1/2''' 502, 503/503S, 505/505S, 507
 11 1/2''' 512, 513/513S, 515/515S, 517

10 1/2''' 502, 503/503S
 11 1/2''' 512, 513/513S



Plan No.	Bestandteile	Fournitures	Spare Parts
2000.533	Werkplatte	Platine	Main plate
2020.096.MO1	Räderwerkbrücke	Pont rouage	Train w. bridge
2030.014.CO	Zentrumbrücke	Pont centre	Centre bridge
2130.114.MO1	Modul-Abdeckp.	Couvre module	Module cover pl.
3000.164	Stellwelle	Tige	Stem
3001.037	Kupplungstrieb	Pignon coulant	Sliding pinion
3015.059	Kuppl.-triebhebel	Bascule	Yoke
3017.046	Winkelhebel	Tirette	Setting lever
3122.043.CO	Kleinbodenrad	Roue moyenne	Third wheel
3136.090.CO	Sekundenrad	Roue secondes	Second-wheel
3147.019.CO	Zwischenrad	Roue interméd.	Intermed. wheel
3305.171.CO	Minutenrohr	Chaussée	Cannon pinion
3600.015	Batterie	Pile	Battery
3601.078	Batterie-Kontakt	Bride contact	Battery contact
3603.034	Batterie-Isolation	Isolateur pile	Battery insulation
3603.039	Deckplatte/ Ste.	Couvre mécan.	Setting lev. cover
3612.114	Modul	Module	Module
3621.033.RK	Spule	Bobine	Coil
3622.032	Stator	Stator	Stator
3715.089.RK	Rotor	Rotor	Rotor
4000.102	Schraube	Vis	Screw
4000.141	Schraube	Vis	Screw
4000.266	Schraube	Vis	Screw
4000.284	Schraube	Vis	Screw
4000.285	Schraube	Vis	Screw

Abweichungen / Divergences / Deviations

Cal. 503S/505S Werkseite/ Côté mouvement/ Movement side			
Cal. 513S/515S			
Plan No.	Bestandteile	Fournitures	Spare Parts
3612.117	Modul	Module	Module
3621.036.RK	Spule	Bobine	Coil

Batterien / Piles / Batteries

502-509, 503S-505S	Nr. 371	SR 920 SW
512-519, 513S-515S	Dim.Ø x H:	9,50 x 2,06

Cal. 502 512 Zifferblattseite / Côté cadran / Dial side			
Cal. 503/503S 513/513S			
Plan No.	Bestandteile	Fournitures	Spare Parts
2130.115	Zeigerwerkplatte	Plaque maintien	Maintaining plate
3004.160	Zeigerstellrad	Renvoi minuterie	Setting wheel
3007.050.CO	Wechselrad	Minuterie	Minute wheel
3301.229	Stundenrad	Canon	Hour wheel
3315.001	Spreizfeder	Clinquant	Washer
4000.279	Schraube	Vis	Screw

Abweichungen / Divergences / Deviations

Cal. 502 Werkseite / Côté mouvement / Movement side			
Plan No.	Bestandteile	Fournitures	Spare Parts
2030.012.CO	Zentrumbrücke	Pont centre	Centre bridge
3136.093.CO	Sekundenrad	Roue seconde	Second-wheel
3305.210.CO	Minutenrohr	Chaussée	Cannon pinion

Cal. 512 Werkseite/ Côté mouvement/ Movement side			
Plan No.	Bestandteile	Fournitures	Spare Parts
2000.519	Werkplatte	Platine	Main plate
2030.012.CO	Zentrumbrücke	Pont centre	Centre bridge
3136.093.CO	Sekundenrad	Roue seconde	Second-wheel
3305.210.CO	Minutenrohr	Chaussée	Cannon pinion

Cal. 505/S 507 Werkseite / Côté mouvement / Movement side			
Plan No.	Bestandteile	Fournitures	Spare Parts
3015.060	Kupplungshebel	Bascule	Yoke

Cal. 513/S Werkseite / Côté mouvement / Movement side			
Plan No.	Bestandteile	Fournitures	Spare Parts
2000.519	Werkplatte	Platine	Main plate

Cal. 515/S 517 Werkseite / Côté mouvement / Movement side			
Plan No.	Bestandteile	Fournitures	Spare Parts
2000.519	Werkplatte	Platine	Main plate
3015.060	Kupplungshebel	Bascule	Yoke

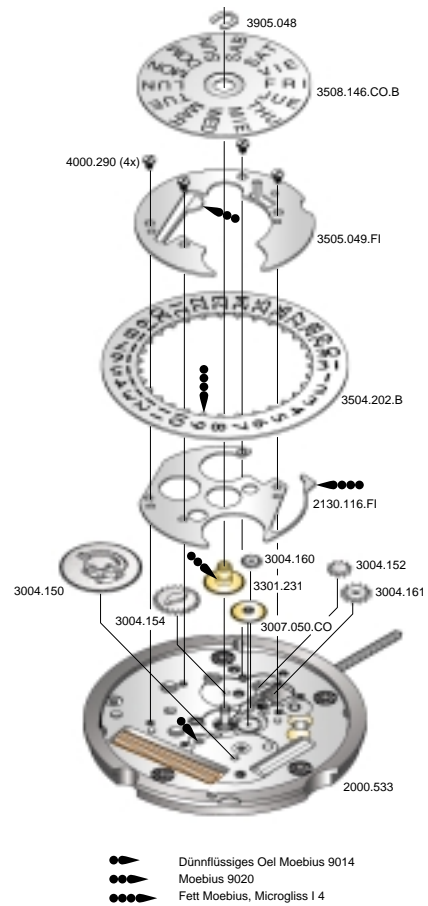
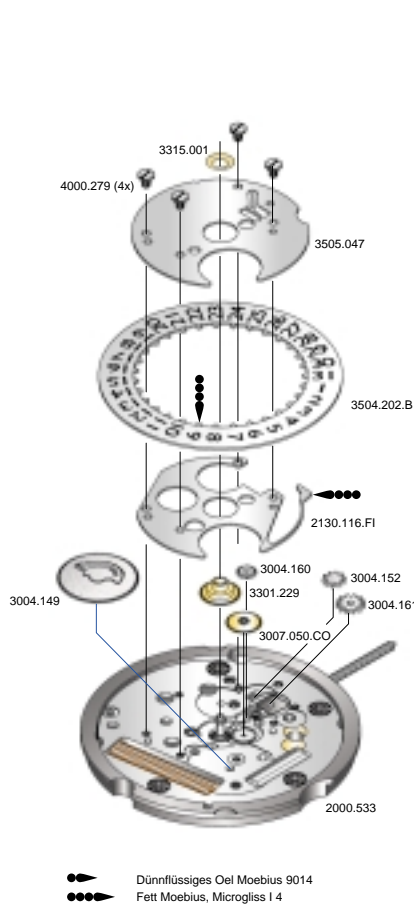
Werkaufbau

Assemblage

Assembling

10 1/2''' 505/505S
11 1/2''' 515/515S

10 1/2''' 507
11 1/2''' 517



Cal. 505/S	Zifferblattseite / Côté cadran / Dial side		
Plan No.	Bestandteile	Fournitures	Spare Parts
2130.116.FI	Kalenderplatte	Plaque calendrier	Date ind. plate
3004.160	Zeigerstellrad	Renvoi minuterie	Setting wheel
3004.149	Datummitn.-rad	Renvoi entrain.	Ind. driving wheel
3004.161	Verbindungsrad-Kupplungtrieb	Renvoi pig. coulant	Sliding pinion setting wheel
3004.152	Umkehrad	Baladeur	Sliding gear
3007.050.CO	Wechselrad	Minuterie	Minute wheel
3301.229	Stundenrad	Canon	Hour wheel
3315.001	Spreizfeder	Clinquant	Washer
3504.202.B	Datumanzeiger	Bague	Date indicator
3505.047	Kal.-Abdeckplatte	Couvercle calend.	Date ind. cover
4000.279	Schraube	Vis	Screw

Cal. 507	Zifferblattseite / Côté cadran / Dial side		
Plan No.	Bestandteile	Fournitures	Spare Parts
2130.116.FI	Kalenderplatte	Plaque calendrier	Date ind. plate
3004.160	Zeigerstellrad	Renvoi minuterie	Setting wheel
3004.150	Datummitn.-rad	Renvoi entrain.	Ind. driving wheel
3004.161	Verbindungsrad-Kupplungtrieb	Renvoi pig. coulant	Sliding pinion setting wheel
3004.152	Umkehrad	Baladeur	Sliding gear
3004.154	Korrekturrad	Roue corr. disque	Correction wheel
3007.050.CO	Wechselrad	Minuterie	Minute wheel
3301.231	Stundenrad	Canon	Hour wheel
3504.202.B	Datumanzeiger	Bague	Date indicator
3505.049.FI	Kal.-Abdeckplatte	Couvercle calend.	Date ind. cover
3508.146.CO.B	Tagesscheibe	Disque jour	Day indicator
3905.048	Klem. f. Dat.sch.	Clavette disque	Date ind. spr. clip
4000.290	Schraube	Vis	Screw

Abweichungen / Divergences / Deviations

Cal. 515/S	Zifferblattseite / Côté cadran / Dial side		
Plan No.	Bestandteile	Fournitures	Spare Parts
3505.203.B	Datumanzeiger	Bague	Date indicator

Abweichungen / Divergences / Deviations

Cal. 517	Zifferblattseite / Côté cadran / Dial side		
Plan No.	Bestandteile	Fournitures	Spare Parts
3504.203.B	Datumanzeiger	Bague	Date indicator
3508.147.CO.B	Tagesscheibe	Disque jour	Day indicator

3. Leistungen

3. Performances

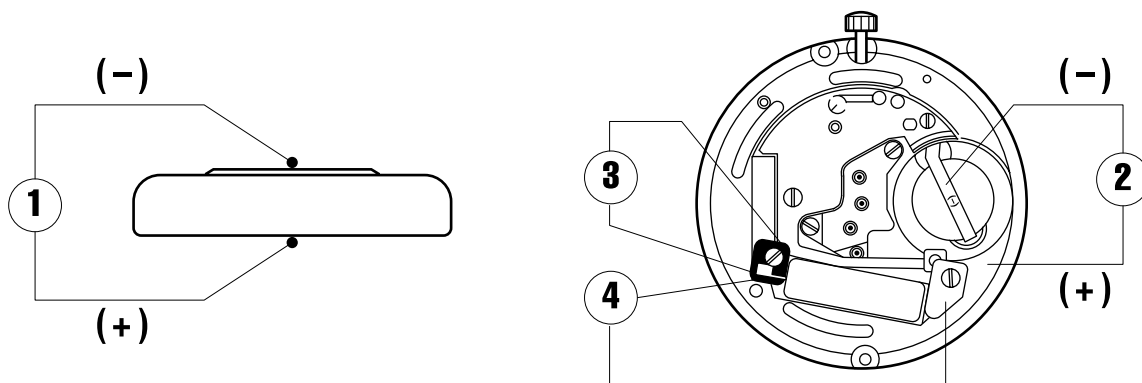
3. Performances

Kaliber Calibre Caliber	Bedingungen Conditions Conditions	Momentaner Gang Marche instantanée Instantaneous rate	Stromaufnahme Consommation courant Power consumption	Drehmoment Couple utile Torque	Gangreserve Autonomie Autonomy
	Einheit / Unité / Unit Typ. Wert / Valeur / value	Mi (s/month)	I (µA)	T (µNm) sec. min.	A (Monat/mois/month)
502-517	1,55 V 23°C	- 10/+ 20	1,29 < 1,70	10,7 509	45
503S-515S	Batt./ Pile 43,0 mAh		2,10 < 2,45	7,8 370	28
Magnetfeldabschirmung / Résist. aux champs magn. / Resist. to magnetic fields			18,8 Oe	1500 A/M	Norm CE
Betriebstemperatur / Température d'opération / Operating temperature			0-50°C		
Schockresistenz / Résistance au choc / Shock resistance			NIHS 91-10		

4. Elektr. Messungen

4. Contrôles électriques

4. Electrical checking



Kaliber Calibre Caliber	Pos. Pos. Pos.	Einheit Unité Unit	Messwerte Valeurs mesurées Measured values	Kontrolle Contrôle Check	Bemerkungen Remarques Remarks
502-517 503S-515S	1	V	1,55	Batterie-Spannung Tension de la pile Battery voltage	Batterie herausnehmen und messen Enlever et mesurer la pile Remove battery for measuring
502-517 503S-515S	2	µA	1,29 < 1,70 (1) = 2,10 < 2,45 (2) = 2,60 < 2,95	Stromaufnahme Consom. de courant Power consumption	Ohne Batterie, mit externer Speisung Sans pile, avec alimentation externe Without battery, with external power supply
502-517 503S-515S	2	V	≤ 1,30	Funktionskontrolle bei Minimalspannung Contrôle de fonctionnement à tension minimale Check with lowest possible voltage	Ohne Batterie, mit externer Speisung Sans pile, avec alimentation externe Without battery, with external power supply
502-517 503S-515S	3	KΩ	1,90-2,10 2,45-2,55	Spulenwiderstand Résistance de la bobine Resistance of the coil	Ohne Batterie Sans pile Without battery
502-517 503S-515S	4	KΩ	∞	Spulenisolation Isolation de la bobine Coil insulation	Ohne Batterie Sans pile Without battery
502-517 503S-515S		Sek./Monat sec./mois sec./month	- 10/+ 20	Induktivsonde 60 Sek. Senseur inductif 60 sec. Inductive sensor 60 sec.	Mit Batterie Avec pile With battery
(1) Mit fixem Motorimpuls & Sekundenzeiger / Avec impulsion moteur fixe & aiguille de secondes / With fix motor puls & second-hand					
(2) Mit fixem Motorimpuls & Sekundenscheibe 85mg / Avec impulsion moteur fixe & disque de secondes 85mg / With fix motor puls & second-disc 85mg					

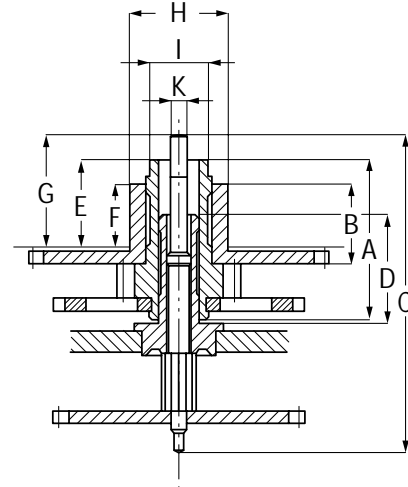
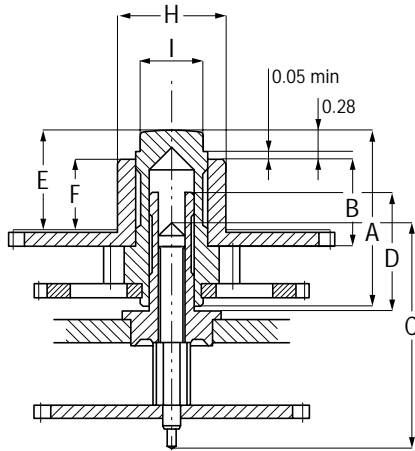
5. Zeigerwerk

5. Aiguillage

5. Dial-train

Kaliber Calibre Caliber	Zeigerwerk Aiguillage Height of dial train	Einzelteil-Höhe mm Hauteur de la pièce ind. mm Height of individ. piece mm				Höhe ab Zifferblattaufgabe mm Dépassement platine mm Height from base mm		
		No.	A	B	C	D	E	F
502, 512	1	2,80	1,75	2,83	1,62	1,13	0,80	–
503-507* 503S-505S	1	2,77	1,75	4,44	2,09	1,10	0,80	1,50
513-517* 513S-515S	2	3,12	2,10	4,79	2,09	1,45	1,15	1,85

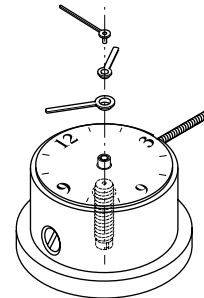
* Ausser 24-Stunden-Anzeige mittels Zeiger / Excepté indication 24 heures par aiguille / Except 24-hour indication by hand



Die Zeiger dürfen nur bei zentral abgestützter Räderwerkbrücke gesetzt werden.
Der Aufpressdruck darf 30 N (3,0 kp) nicht übersteigen.

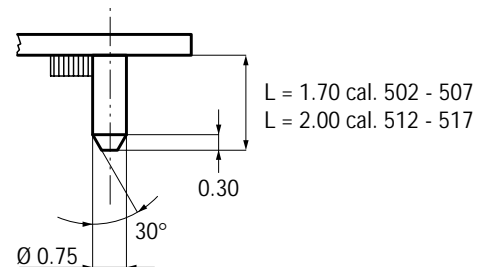
Lors de la pose des aiguilles, le pont de rouage doit être soutenu.
La force de chassage ne doit pas dépasser 30 N (3,0 kp).

Hands can only be set if train wheel bridge is supported by a movement holder.
Pressure while setting hands must not exceed 30 N (3,0 kp).



Ø Zeigeranpassung mm Ø Ajustement aiguilles mm Ø Adjustment of hands mm	H	I	K
	1,20	0,70	0,20

Zifferblattstärke mm Epaisseur du cadran mm Dial thickness mm	1 standard	0,40
	2	0,75



Für Einzelheiten verlangen Sie bitte die entsprechenden Zeigerwerkpläne!
Pour plus de détails demandez nos plans d'aiguillage!
For more detailed information please ask for the corresponding hand drawings!

